

Weg-Wort vom 11. April 2022

Wir wünschen Ihnen einen guten und gesegneten Tag!
Die Seelsorger und Seelsorgerin der Bahnhofkirche

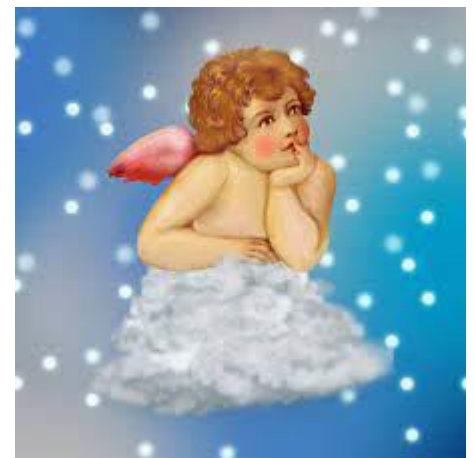
*Das Weg-Wort –
Werktagsgedanken aus der Bahnhofkirche Zürich*

Bahnhofkirche
Postfach, 8021 Zürich
Tel. 044 211 42 42
info@bahnhofkirche.ch
www.bahnhofkirche.ch
PC 87-330962-2

ABC – C wie Cloud

Sind Sie auch ein Engel?
Ich muss ein Engel sein, ich arbeite ja so viel auf
der Cloud.

Das Arbeiten in der Cloud – «in der Wolke» – hat
uns im Team einiges vereinfacht. Wir können pro-
duktiv und flexibel an Dokumenten arbeiten. Dank
der Fachpersonen, die viel von der Sache verste-
hen, sind wir sicher auf der Cloud unterwegs. Wir
haben die Unterstützung, die wir benötigen. Beim
Arbeiten auf der Cloud sind wir auf eine gute Inter-
netverbindung angewiesen. Wir sind auf Glasfaser umgestiegen, als wir mit
dem Arbeiten auf der Cloud begonnen haben. Also funktioniert alles bestens.



Arbeiten auf der Cloud ist ein Gewinn. Engel sind wir deswegen noch lange
nicht! Engel-Sein ist jedoch durchaus ein Ziel unserer Arbeit. Nicht unbedingt
bei der Arbeit am Computer, dafür viel mehr unsere Arbeit mit Menschen.
Unsere Seelsorgegespräche ermöglichen uns auch mal Engel sein zu dürfen.
Die Bedingungen dazu sind ähnlich. Flexibilität ist gefragt. Verständnis, Mit-
gefühl und Unterstützung sind wichtig. Die Sicherheit, die wir garantieren, ist
das Seelsorgegeheimnis.

Bleibt das Glasfaserkabel! Der gute Draht in die Cloud. Für mich ist dieser
gute Draht das Gebet und das Gottvertrauen. Diese sind wohl auch hilfreich,
dass ich nicht abhebe, sondern geerdet bleibe, bei allem «Arbeiten auf der
Cloud».

Ich bin kein Engel, nur weil ich auf der Cloud arbeite. Ich versuche aber ab
und zu ein Engel zu sein.

Bildquelle: pixabay.com